

TAG - OG FACCADEVINDUER

PRODUKTPROGRAM FOR HISTORISKE STØBNINGER



GH ◊ FORM



TAG- OG FACADEVINDUER

PRODUKTPROGRAM FOR HISTORISKE STØBNINGER

6	TAGVINDUER I STØBEJERN
8	OVERSIGT / VINDUER OG TAGBEKLÆDNING
12	TEKNISKE SPECIFIKATIONER
16	VINGETAGSTEN
19	FALSTAGSTEN
20	TAGVINDUER MED FLAD KAM
22	SPROSSER
26	FACADEVINDUER AF STØBEJERN
34	HISTORISKE STØBNINGER
36	REFERENCER

HISTORIEN

– OM GH FORM

GH Form er en virksomhed med en lang historie, der tager sin begyndelse i Holbæk i 1876. Historien beskrives så fint af Kulturministeriet ved Slots- og Kulturstyrelsen:

“Jernstøberiets historie går tilbage til 1859, da Sven Jansen grundlagde Jansens Jernstøberi i Holbæk. Støberiet var Holbæks første og fremstillede i begyndelsen blandt andet komfurer og håndtærskværker til landbruget. I 1876 overtog Jansens svigersøn virksomheden og omlagde produktionen til især mejeriudstyr til de mange nye mejerier, der opstod i disse år.

I 1918 blev virksomheden delt i et jernstøberi og en maskinfabrik. Jernstøberiet fortsatte under navnet Holbæk Jernstøberi i nye bygninger på Lundemarksvej vest for byen. Holbæk Jernstøberi specialiserede sig i brønd- og rendestenskarme samt dæksler til kørebaner. I en lang årrække var støberiet udelukkende underleverandør til industrien. Men i 1990'erne begyndte man at satse på designprodukter af høj kvalitet. GH Form, som virksomheden hedder i dag, fremstiller bl.a. gade- og parkudstyr af høj kvalitet i samarbejde med en række kendte arkitekter.”

I 1986 overtog min far aktieselskabet Holbæk Jernstøberi. Han mødte store udfordringer op gennem 90'erne, efter murens fald og med den stigende globalisering til følge. Industrien flyttede sine indkøb fra Danmark. Det var en større udfordring end både Første og Anden Verdenskrig. De fleste jernstøberier i Danmark havde generelt nogle turbulente år.

Holbæk Jernstøberi skiftede navn til GH Form, som virksomheden stadig hedder i dag. Min mor og jeg tog udfordringen op og vendte tilbage til jernstøberiets udgangspunkt fra 1918 med egen produktion af inventar til byens rum. Produkter som støbejernvinduer, linjeafvanding, belysning samt udendørsinventar er idag en del af produktionen.

I dag er vores produktion opdelt i et jernstøberi og en montagefabrik, der begge ligger i Borup ved Køge, hvor vi flyttede til i 2008. Grunden, hvorpå aktieselskabet Holbæk Jernstøberi lå, blev solgt til boligbyggeri i 2020.

*Christian Wolff-Petersen,
Ejer af GH Form*



6-stens tagvinduer i støbejern med én lodret sprosse, Dantegl, JP2 håndstrøgne vingetagsten fra Monier. Nylagt i 2020 under igangværende renovering af Nyboder, København.

9-stens ovale, koblede tagvinduer, Dantegl, vingetagsten fra Monier på Prinsens Gård, Frederiksberg Have.



TAGVINDUER I STØBEJERN

– EN DEL AF VORES KULTURARV

Vi tilbyder tagvinduer i støbejern med og uden isolering hvor form, dimension og materiale er bevaret uden at gå på kompromis med krav til energibesparelse. Vores tagvinduer i støbejern er en del af den danske kulturarv.

GH Form producerer tagvinduer i støbejern med koblet ramme samt isoleret karm. Det koblede støbejernsvindue er godkendt af Slots- og Kulturstyrelsen til anvendelse i fredede og bevaringsværdige bygninger.

De mest anvendte typer af tagvinduer lagerføres som halvfabrikat, herefter ordreproducerer vi vinduerne efter bestilling. Vinduer hvor der ikke eksisterer værktøj fremstilles efter projekt og teglsten.

Med fokus på energibesparelse, bæredygtighed og funktionel brugervenlighed tilbyder vi i dag et tagvindue som på energisiden er udviklet i samarbejde med DTU Byg.





9-stens uisolerede tagvinduer, Dantegl, håndstrøgne vingetagsten fra Monier på Christian IV's Bryghus, København.

OVERSIGT PÅ VINDUER OG TAGBEKLÆDNING

De mest anvendte typer af tagvinduer lagerføres som halvfabrikat, herefter ordreproducerer vi vinduerne efter bestilling. Vinduer hvor der ikke eksisterer værktøj fremstilles efter projekt og teglsten.

TAGVINDUER		TAGBEKLÆDNING											
		Gammel Dansk Håndarbejdede / Monier	Originale håndstrøgne / Monier	JP1 / Monier	JP2 / Monier	Hollander V / Monier	Frederiksholm /	40-40-23 / Brickhouse	Højslev / Randers Tegl	RT 806 / Randers Tegl	RT 825 / Randers Tegl	Skagen / Tegulaz	Naturskiffer
4-STENS TAGVINDUE Isoleret / U-isoleret		■			■	■		■				■	■
4-STENS OVALT TAGVINDUE Isoleret / U-isoleret		■											
6-STENS TAGVINDUE Isoleret / U-isoleret		■		■	■			■	■				■
9-STENS TAGVINDUE Isoleret / U-isoleret		■	■		■			■		■			■
9-STENS OVALT TAGVINDUE Isoleret / U-isoleret		■						■					
12-STENS TAGVINDUE Isoleret / U-isoleret		■			■			■		■	■		■
12-STENS TAGVINDUE – KORTERE RAMME Isoleret / U-isoleret					■						■		■

■ Lagerføres / Model

Vinduer der ikke er markeret kan specialproduceres ud fra eksisterende tegl.



TAGVINDUER I STØBEJERN

– EN DEL AF VORES KULTURARV

Inden du bestiller vinduer, er det vigtigt, at du får den rigtige rådgivning. Vi hjælper med den rigtige løsning, der passer til netop dit projekt.

Et vindue er ikke bare et vindue. De fås i mange forskellige udformninger afhængig af tegltagsten eller tagbeklædning. Som udgangspunkt er vores vinduer identiske med de gamle støbejernsvinduer.

Vi producerer tagvinduer der skaber det harmoniske udtryk for mange af Danmarks fredede og bevaringsværdige huse. Støbejernsvinduerne er i 100% genbrugsjern, derved opnår vi den bæredygtige forvaltning.

Form, dimension og materiale er bevaret uden at gå på kompromis med moderne tiders krav til energibesparelse.

9-stens ovale, koblede tagvinduer, Dantegl, vingetagsten fra Monier på Prinsens Gård, Frederiksberg Have, København.

TEKNISKE SPECIFIKATIONER

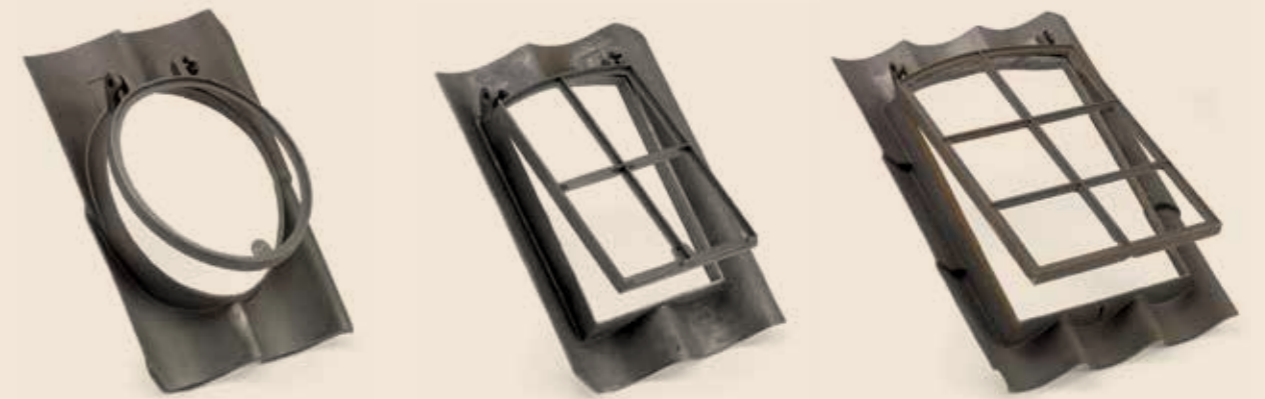
TAGVINDUER I STØBEJERN

Vi producerer tagvinduer som er godkendt af Slots- og Kulturstyrelsen til brug ved ombygning af tagetager til beboelse og kontorer i fredede og bevaringsværdige bygninger.

Som udgangspunkt er vinduet det oprindelige støbejernstagvindue. Vinduet fremstår uændret set udefra i overensstemmelse med kulturarvsbestemmelserne for fredede og bevaringsværdige bygninger.

Der udbydes en serie af tagvinduer på 4, 6, 9 og 12 tagsten. Serien fremstilles med støbte inddækninger til tage beklædt med naturskifer samt tage beklædt med tegl.

Før du bestiller nye tagvinduer er det vigtigt, at forholde sig til de muligheder vil tilbyde. Læs de tekniske specifikation vi har på vores tagvinduer i støbejern.



STANDARD

Tagvinduet leveres som standard i SG-jern, overfladebehandlet i RAL 7021 Lys Pearl, har isat 3 mm float glas, der er kittet og malet med linoliemaling. Vinduet har udskyderstang og anverfere.

Det koblede tagvindue støbes som det oprindelige tagvindue af støbejern med fuldstøbt karm samt ramme:

- Glarmesterkit, malet med linolie
- Glas
- Støbejernsramme
- Gasdæmper (på 9- og 12-stens vinduer)
- Støbejernskarm
- Isolering
- Inderkarm
- Vinduesautomatik
- Brandventilation

GLAS OG RUDE

Tagvinduerne leveres som standard med 3 mm float glas. Ønskes der andet glas, har vi følgende typer:

- Trukket glas
- Restover glas (maskinfremstillet)
- Mundblæst glas
- Hærdet glas
- Brandglas

TERMOGLAS

Tagvindue med koblet ramme leveres med en termolavenergirude på 4 + 12 + 4 mm samt isoleret karm. Isoleringsgraden ligger på mellem 1,6 -1,8W/m²K.

MOTOR

Vi tilbyder motorer. Styreboksen kan styre 4 vinduer. Vi anbefaler 230 V. Fjernbetjening, Vind- og regnsensor sælges separat.

GASFJEDRE

Gasfjedre anbefales til 9 sten og 12 stens vinduer. De letter åbning og lukning af de store tunge rammer og er ikke visuelt dominerende.

OVERFLADE BEHANDLING

Tagvinduerne leveres som standard i farven Pearl Grey. En vejrbestandig maling kan leveres i andre farver efter ønske.

RENOVERING

Nogle gamle støbejernstagvinduer kræver ikke udskiftning men blot reovering. GH Form har god erfaring og ekspertise til at kunne tilbyde dette restaureringsarbejde.

UISOLEREDE ELLER ISOLEREDE TAGVINDUER?

Det kan være en god ide at vælge et koblet tagvindue på trods af, at man har et uopvarmet tagrum, hvis man på sigt vil konvertere tagrummet til beboelse. Et uisolere vindue kan ikke eftermonteres til at blive et koblet vindue senere.

ANDRE TYPER STØBEJERNSVINDUER

Det er muligt at bestille andre typer tagvinduer i støbejern eks. ovale eller runde tagvinduer eller større ateliervinduer. Ved efterspørgsel på tagvinduer efter specialmål, skal der forventes udgift til modelfremstilling.



fernt

fernt

1771

ROYAL DANISH ARMY MUSEUM



TIL DANTEGL, GAMMEL DANSK, HÅNDBEARBEJDEDE VINGETAGSTEN SAMT ORIGINALE HÅNDRØGNE VINGETAGSTEN

Støbejernsvindue til den klassiske danske tegltagsten. Formen og den smukke røde farve er et billede på Danmark. Dantegl er et helt igennem dansk naturprodukt, der bygger på stolte håndværksmæssige traditioner, der går mere end 1000 år tilbage i tiden. Den perfekte tagløsning til såvel nybyggeri som renovering i traditionel stil. En stærk tagløsning, der kun bliver smukkere med årene.

TIL DANTEGL, GAMMEL DANSK OG HÅNDBEARBEJDEDE VINGETAGSTEN

GHT.14.04 4-stens tagvindue af støbejern, koblet ramme, isoleret karm
Til Dantegl, Gammel Dansk og Håndbearbejdede vingetagsten

GHT.14.04-U 4-stens tagvindue af støbejern, u-isoleret
Til Dantegl, Gammel Dansk og Håndbearbejdede vingetagsten

GHT.14.06 6-stens tagvindue af støbejern, koblet ramme, isoleret karm
Til Dantegl, Gammel Dansk og Håndbearbejdede vingetagsten

GHT.14.06-U 6-stens tagvindue af støbejern, u-isoleret
Til Dantegl, Gammel Dansk og Håndbearbejdede vingetagsten

GHT.14.09A 9-stens tagvindue af støbejern, ovalt vindue, koblet ramme, isoleret karm
Til Dantegl, Gammel Dansk og Håndbearbejdede vingetagsten

GHT.14.04A-U 9-stens tagvindue af støbejern, ovalt vindue, u-isoleret
Til Dantegl, Gammel Dansk og Håndbearbejdede vingetagsten

GHT.14.12 12-stens tagvindue af støbejern, koblet ramme, isoleret karm
Til Dantegl, Gammel Dansk og Håndbearbejdede vingetagsten

GHT.14.12-U 12-stens tagvindue af støbejern, u-isoleret
Til Dantegl, Gammel Dansk og Håndbearbejdede vingetagsten

Lægteafstand 32.8

ORIGINALE HÅNDRØGNE VINGETAGSTEN

GHT.14.09 9-stens tagvindue af støbejern, koblet ramme, isoleret karm
Til Dantegl, Originale håndstrøgne vingetagsten

GHT.14.09-U 9-stens tagvindue af støbejern, u-isoleret
Til Dantegl, Originale håndstrøgne vingetagsten

Lægteafstand 31.5



TIL DANTEGL, JP1 SAMT JP2 HÅNDRØGNE VINGETAGSTEN

Dantegl, håndstrøgne vingetagsten til JP-binder. En Dantegl, JP1 samt JP2 håndstrøgen vingetagsten er noget helt enestående. Hver eneste tegltagsten er unik og giver derfor en helt særlig effekt på taget.

BMI Monier er eneste leverandør i Norden, som tilbyder håndstrøgne tagsten fremstillet på baggrund af dybe rodfæstede traditioner, der går mere end 1000 år tilbage i tiden.

JP1 HÅNDRØGNE VINGETAGSTEN

GHT.11.06 6-stens tagvindue af støbejern, isoleret karm
Til Dantegl, JP1 håndstrøgne vingetagsten

GHT.11.06-U 6-stens tagvindue af støbejern, u-isoleret
Til Dantegl, JP1 håndstrøgne vingetagsten

GHT.11.09 9-stens tagvindue af støbejern, isoleret karm
Til Dantegl, JP1 håndstrøgne vingetagsten

GHT.11.09-U 9-stens tagvindue af støbejern, u-isoleret
Til Dantegl, JP1 håndstrøgne vingetagsten

GHT.11.12 12-stens tagvindue af støbejern, isoleret karm
Til Dantegl, JP1 håndstrøgne vingetagsten

GHT.11.12-U 12-stens tagvindue af støbejern, u-isoleret
Til Dantegl, JP1 håndstrøgne vingetagsten

Lægteafstand 31.5

JP2 HÅNDRØGNE VINGETAGSTEN

GHT.13.06 6-stens tagvindue af støbejern, koblet ramme, isoleret karm
Til Dantegl, JP2 håndstrøgne vingetagsten

GHT.13.06-U 6-stens tagvindue af støbejern, u-isoleret
Til Dantegl, JP2 håndstrøgne vingetagsten

Lægteafstand 31.5

12-stens uisolerede tagvinduer
Dantegl, håndstrøgne vingetagsten fra Monier
på Christian IV's Bryghus, København



TIL HØJSLEV, LILLE DANSK FORMAT

Højslev er klassiske tagsten udviklet af Randers Tegl til Skandinaviens hårde klima. Tagstenene produceres i Højslev og brændes ved en højere temperatur end mange andre tagsten på markedet. Resultatet er smudsafvisende, smukke og uforgængelige tagsten i karakteristiske farver og former.

TIL HØJSLEV, LILLE DANSK FORMAT / RANDESTEGL

GHT.15.09	9-stens tagvindue af støbejern, koblet ramme, isoleret karm Til Højslev, Lille Dansk Format vingetagsten
GHT.15.09-U	9-stens tagvindue af støbejern, u-isoleret Til Højslev, Lille Dansk Format vingetagsten
GHT.15.12	12-stens tagvindue af støbejern, koblet ramme, isoleret karm Til Højslev, Lille Dansk Format vingetagsten
GHT.15.12-U	12-stens tagvindue af støbejern, u-isoleret Til Højslev, Lille Dansk Format vingetagsten



HØJSLEV, LILLE MODEL HILLERØD

Højslev er klassiske tagsten udviklet af Randers Tegl til Skandinaviens hårde klima. Tagstenene produceres i Højslev og brændes ved en højere temperatur end mange andre tagsten på markedet. Resultatet er smudsafvisende, smukke og uforgængelige tagsten i karakteristiske farver og former.



Højslev, Lille Model Hillerød RT 825
Foto: Randers Tegl

TIL HØJSLEV, LILLE DANSK FORMAT / RANDESTEGL - FALSTAGSTEN

GHT.16.12	12-stens tagvindue af støbejern, koblet ramme, isoleret karm Til Højslev, Lille Model Hillerød / RT 825 Falstagsten
GHT.16.12-U	12-stens tagvindue af støbejern, u-isoleret Til Højslev, Lille Model Hillerød / RT 825 Falstagsten

TIL HOLLANDER V

Hollander V er en formpresset falstagsten, der er forsynet med en side- og topfals. Fremstillingen af Hollander V foregår i specielle forme, som lermassen presses ud i.

Hollander V produceres af Moniers søsterselskab KDN Teewen Dakpannen i Holland.

Specifikationer på Hollander V tegltagsten:
L 420 mm x B 267 mm
Dækbredde 224-226 mm



Hollander V
Foto: Monier

HOLLANDER V / MONIER - FALSTAGSTEN

GHT.17.04	4-stens tagvindue af støbejern, koblet ramme, isoleret karm Til Hollander V Falstagsten
GHT.17.04-U	4-stens tagvindue af støbejern, u-isoleret Til Hollander V Falstagsten

Lægteafstand 325-355



6-stens tagvinduer i støbejern med flad karm. Stråtag tækket af Ruud Conjin.

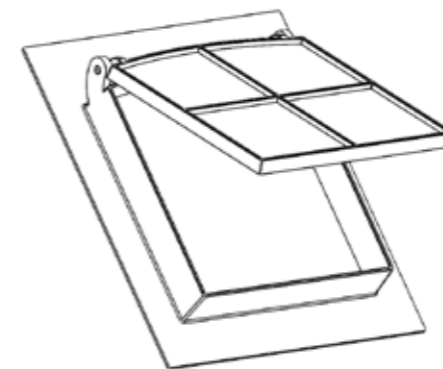


VINDUER MED FLAD KARM TIL SKIFER, PAP, SPÅN OG STRÅTAG

Vores Støbejernsvinduer er i dag opsat på en række af Danmarks historiske huse omfattende borge, slotte, herregårde og byhuse på tagflader med vingetegl, falstegl, naturskifer, pap og strå.

Naturskifer er et karakteristisk tagmateriale på mange ældre bygninger i Danmark. Skifer er typisk anvendt på stationsbygninger, andelsmejerier, skoler, godser og almindelige huse.

I Københavns brokvarterer var naturskifer den foretrukne tagbeklædning i slutningen af 1800-tallet. Skifer gav en diskret tagflade og vejede langt mindre end teglsten. Naturskiferens popularitet skyldes på det tidspunkt nye arkitekturstrømninger i forbindelse med industrialiseringen, hvor materialer som skifer, cement og støbejern var nye og populære på markedet.



VINDUER MED FLAD KARM TIL BL.A. SKIFER, PAP, SPÅN OG STRÅ

GHT.12.04	4-stens tagvindue i støbejern, koblet ramme, isoleret karm
GHT.12.04-U	4-stens tagvindue i støbejern, u-isoleret
GHT.12.06	6-stens tagvindue i støbejern, koblet ramme, isoleret karm
GHT.12.06-U	6-stens tagvindue i støbejern, u-isoleret
GHT.12.09	9-stens tagvindue i støbejern, koblet ramme, isoleret karm
GHT.12.09-U	9-stens tagvindue i støbejern, u-isoleret
GHT.12.12	12-stens tagvindue i støbejern, koblet ramme, isoleret karm
GHT.12.12-U	12-stens tagvindue i støbejern, u-isoleret

SPROSSER

TAGVINDUER I STØBEJERN

Sprosseindelingen gælder for både tegl og skiffer. Tagvinduetes størrelse benævnes i antal tagsten. Et 4-stens tagvindue henviser altså til, hvor mange tagsten, vinduet fylder i tagbeklædningen.

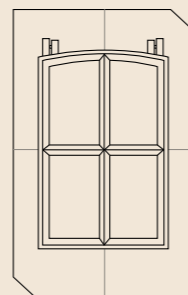
4-STENS TAGVINDUE

Et 4-stens tagvindue henviser til, hvor mange tagsten, vinduet fylder i tagbeklædningen.

Et 4-stens tagvindue vil have dimensioner, der svarer til 4 tagsten – 2 i bredden og 2 i højden.

Et 4-stens tagvindue til for eksempel skifer vil have dimensioner, der svarer til modulmålet tæt på 4 skifersten. Mindre tilpasning kan forekomme.

STANDARD



SPROSSER / STANDARD

Krydssprosser: Én lodret og én vandret sprosse / fire ruder

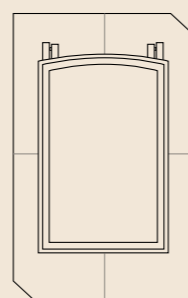
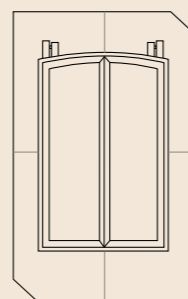
ANDEN SPROSSEINDELING

Én lodret sprosse
Ingen sprosser / én rude

DATA

Lysåbning, ramme: 227 x 389 mm
U-værdi: 1,8 W/m²K

ANDEN SPROSSEINDELING



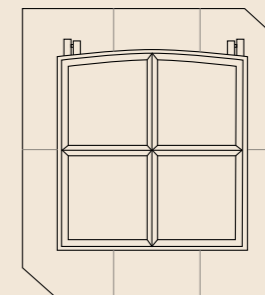
6-STENS TAGVINDUE

Et 6-stens tagvindue henviser til, hvor mange tagsten, vinduet fylder i tagbeklædningen.

Et 6-stens tagvindue vil have dimensioner, der svarer til 6 tagsten – 3 i bredden og 2 i højden.

Et 6-stens tagvindue til for eksempel skifer vil have dimensioner, der svarer til modulmålet tæt på 6 skifersten. Mindre tilpasning kan forekomme.

STANDARD



SPROSSER / STANDARD

Krydssprosser: Én lodret og én vandret sprosse / fire ruder

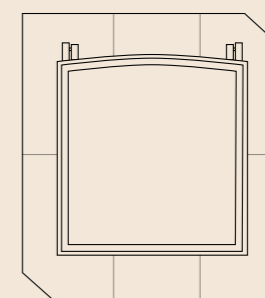
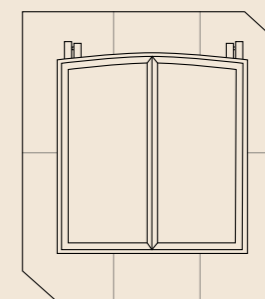
ANDEN SPROSSEINDELING

Én lodret sprosse
Ingen sprosser / én rude

DATA

Lysåbning, ramme: 416 x 426 mm
U-værdi: 1,8 W/m²K

ANDEN SPROSSEINDELING



SPROSSER

TAGVINDUER I STØBEJERN

Tagvinduer til fredede og bevaringsværdige huse hvor ubeboede tagrum konverteres til kontorer eller boliger.

9-STENS TAGVINDUE

Et 9-stens tagvindue henviser til, hvor mange tagsten, vinduet fylder i tagbeklædningen.

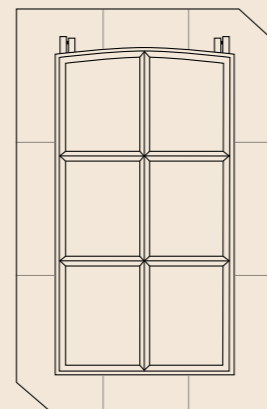
Et 9-stens tagvindue vil have dimensioner, der svarer til 9 tagsten – 3 i bredden og 3 i højden.

Et 9-stens tagvindue til for eksempel skifer vil have dimensioner, der svarer til modulmålet tæt på 9 skifersten. Mindre tilpasning kan forkomme.

SPROSSER / STANDARD

Krydssprosser: Én lodret og to vandrette sprosser / seks ruder

STANDARD



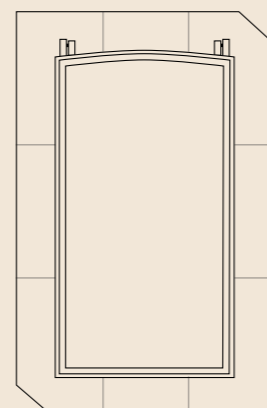
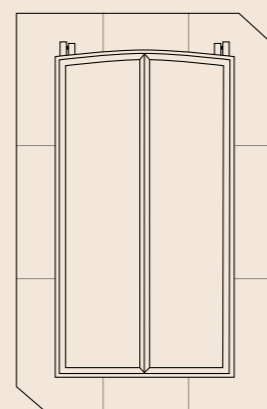
ANDEN SPROSSEINDELING

Én lodret sprosse
Ingen sprosser / én rude

DATA

Lysåbning, ramme: 416 x 735 mm
U-værdi: 1,7 W/m²K

ANDEN SPROSSEINDELING



12-STENS TAGVINDUE

Et 12-stens tagvindue henviser til, hvor mange tagsten, vinduet fylder i tagbeklædningen.

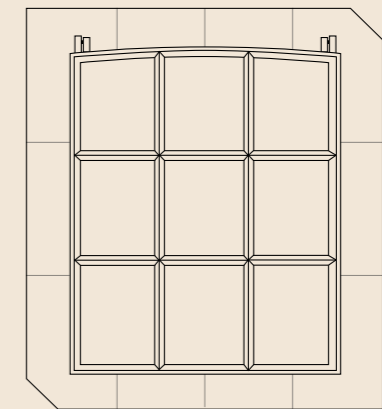
Et 12-stens tagvindue vil have dimensioner, der svarer til 12 tagsten – 4 i bredden og 3 i højden.

Et 12-stens tagvindue til for eksempel skifer vil have dimensioner, der svarer til modulmålet tæt på 12 skifersten. Mindre tilpasning kan forkomme.

SPROSSER / STANDARD

Krydssprosser: To lodrette og to vandrette sprosser / ni ruder

STANDARD



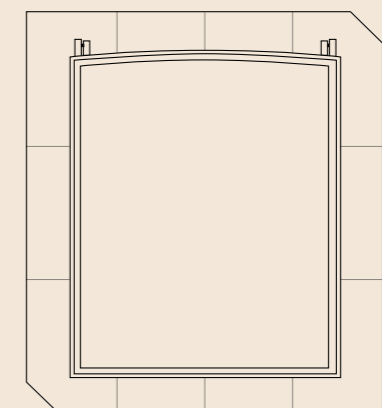
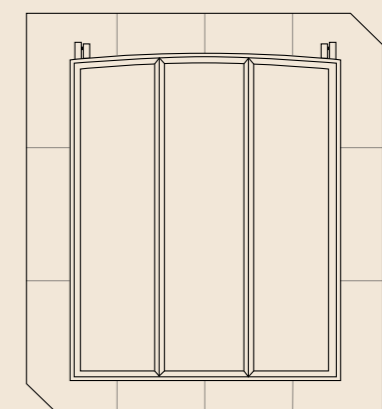
ANDEN SPROSSEINDELING

To lodrette sprosser
Ingen sprosser / én rude

DATA

Lysåbning, ramme: 622 x 733 mm
U-værdi: 1,6 W/m²K

ANDEN SPROSSEINDELING



Ved krav om redningsåbning skal dispensation søges.
GH Form indgår gerne i dialogen med oplysninger omkring ansøgning.

FACADEVINDUER I STØBEJERN

– EN DEL AF VORES KULTURARV

Vores facadevinduer af støbejern er gedigne og langtidsholdbare. De er produceret til fredet og bevaringsværdige bygninger med det formål at bevare den historiske autencitet.

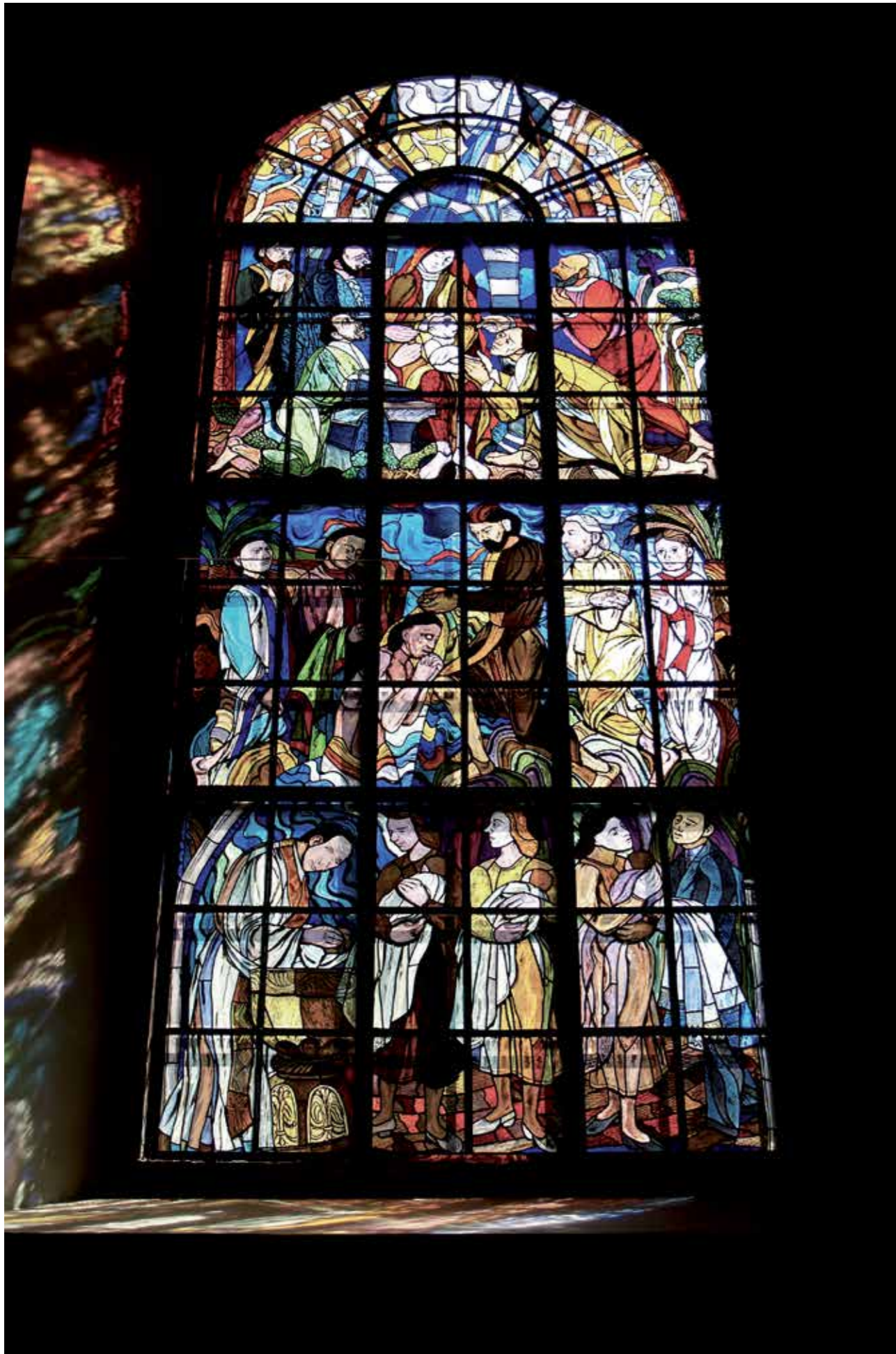
Skal du renovere en fredet og bevaringsværdig ejendom, er det vigtigt at kravene fra Slots- og Kulturstyrelsen bliver overholdt. Vi producerer støbejernsvinduer efter projekt der overholder disse krav.

Vores facadevinduer produceres i alle størrelser og proportioner. Vinduer produceres altid til de enkelte projekter, typisk som kirkevinduer, staldvinduer, gavlvinduer og klassiske jernvinduer.

Er der tale om større projekter vil der ofte være behov for forskellige vinduesstørrelser og forskellig sprosseinddeling. Vi leverer vinduer til hvælvinge, runde vinduer samt facadevinduer – kendetegnet for dem er mange sprosser, og det er disse detaljer der gør forskellen.

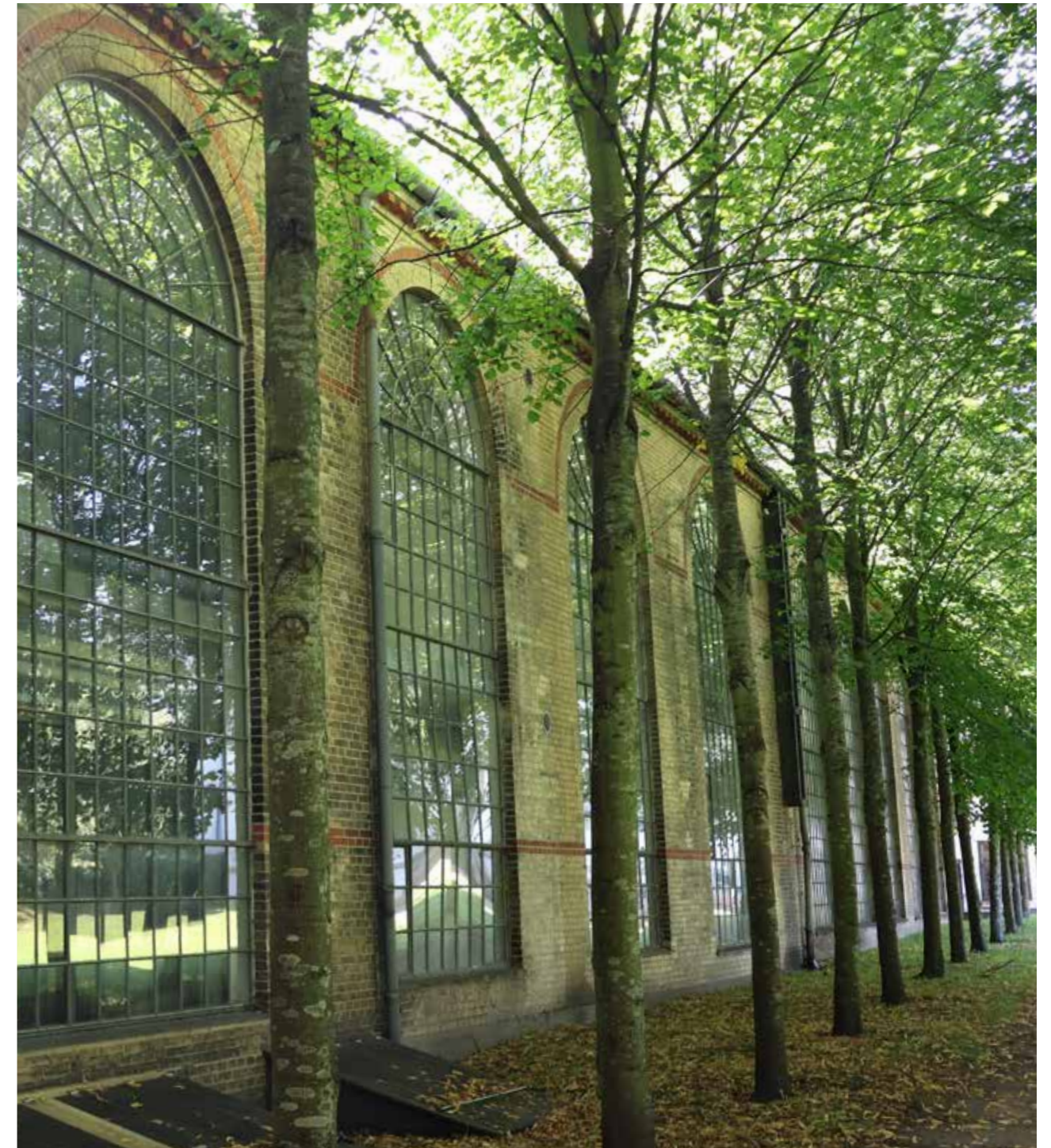
Har du spørgsmål til vores støbejernsvinduer, produktion og priser er du altid velkommen til at kontakte os. Vi deltager gerne i sparring omkring projekter.

Vinduer til Sofia Albertina Kyrka i Landskrona med en højde på 7 meter og en halvrund bue i toppen med vifteformaterede sprosser. Gavlvinduet er desuden fremstillet med horisontal krumning.

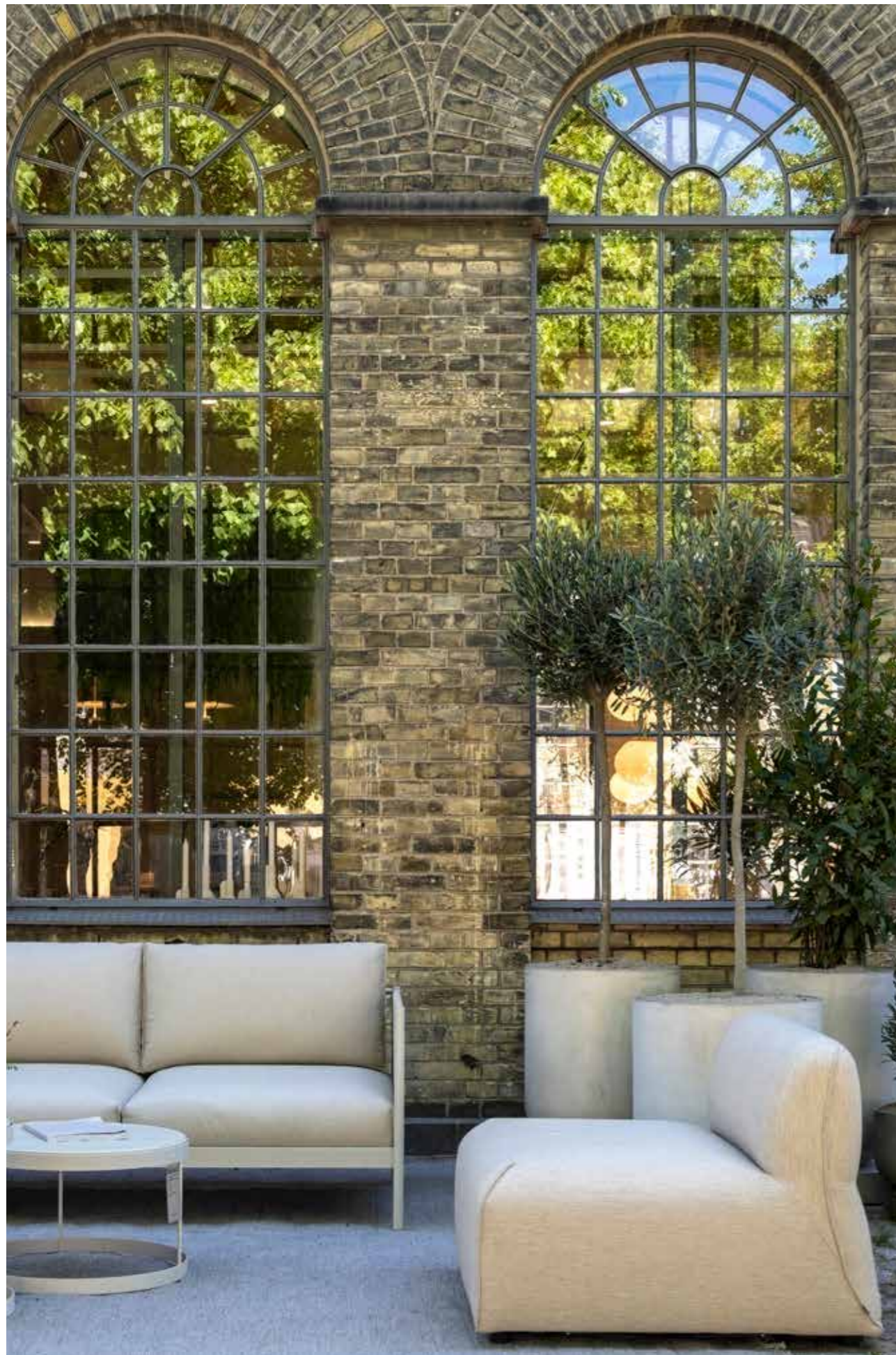


Vinduer til Sofia Albertina Kyrka i Landskrona.

Vinduer til Brede Værk i Kongens Lyngby.
 Vinduerne har en højde på cirka 7 meter
 — ligeledes med en halvrund bue med
 vifteformaterede sprosser øverst.



Brede Værk i Kongens Lyngby.



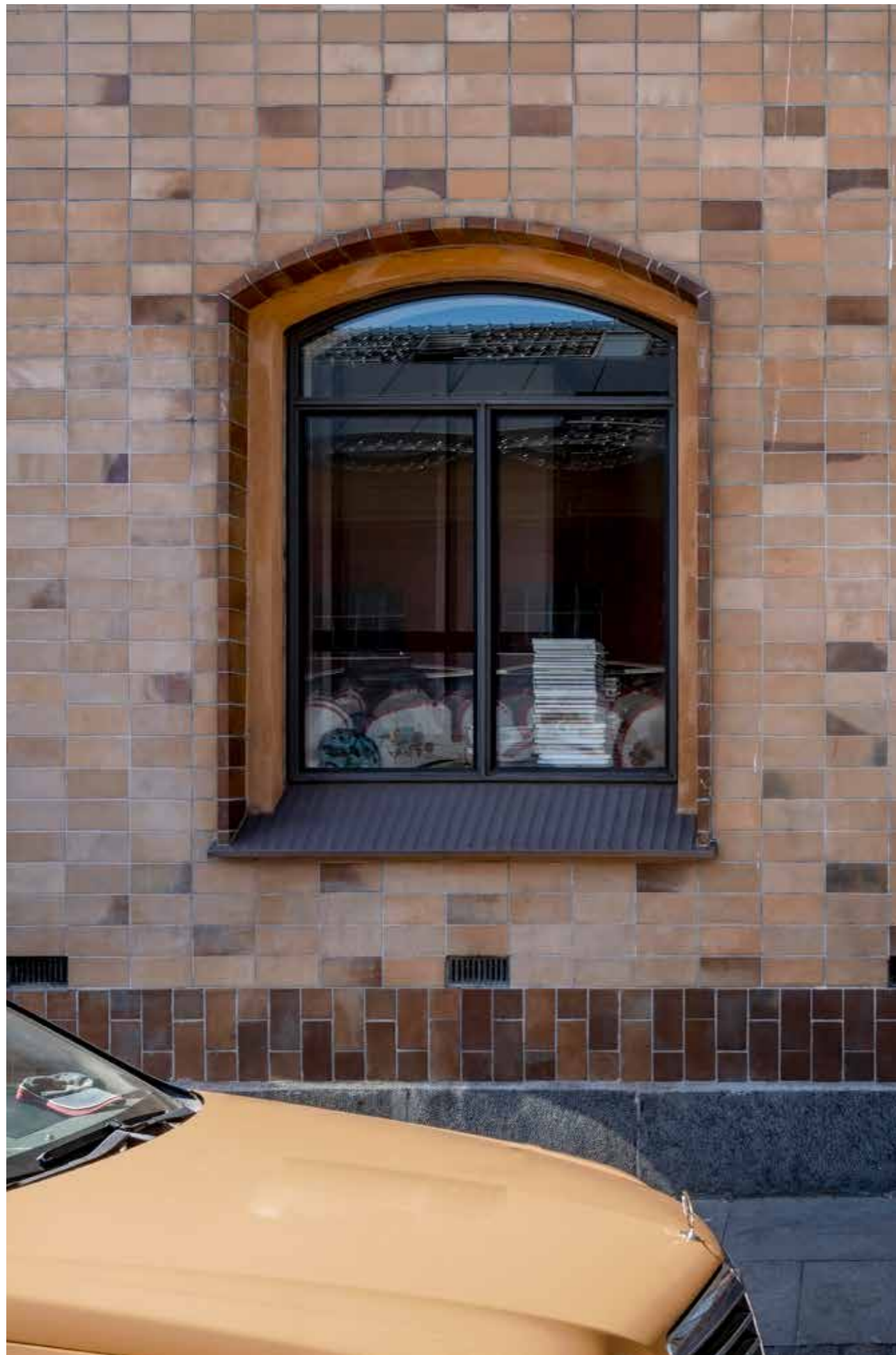
Slots- og Kulturstyrelsens renovering af Kuglegården ved Byggeselskab Mogens de Linde.



*Slots- og Kulturstyrelsens
renovering af Kuglegården ved
Byggeselskab Mogens de Linde*

*Specialproduceret facadevinduer
med sålbænk, Artilleri værkstedet.*

*6-stens og 12 stens tagvinduer
i støbejern, Kuglegården,
Holmen, København.*



1. Bred sålbænk i støbejern



1. Bred sålbænk i støbejern (Motsatte side) / 2. Rundt støbejernsvindue
3. Halvcirkulær ramme i facadevindue / 4. Bred sålbænk / 5. Ramme til facevindue
6. Støbejernsvindue til privat ejendom / 7. Smal sålbænk i støbejern

HISTORISKE STØBNINGER

VI GENSKABER HISTORIEN

GH Form har specialiseret sig i at genskabe gamle historiske støbninger. Rekonstruktionerne bliver støbt i højeste kvalitet. Støbninger indeholder alle former for jernstøbninger, som indgår i byggerier fra før 1950'erne, såsom vinduer, udluftningsriste, trapper, inventar, gelændere, skilte mm.

Mange af vores støbninger laver vi for første gang, da restaureringer i udgangspunktet handler om at bevare eller genskabe emner i sin originale form og fremtoning. Genskabelsesprocessen afhænger af, om der allerede er et originalt emne, der skal kopieres eller om et emne skal genskabes ud fra mere mangelfulde data. Udviklingsprocessen er således et samarbejde mellem dig som kunde og GH Form. Vi bidrager med saglig rådgivning og solid erfaring.

GH Forms jernstøberi i Borup er et af de få tilbageværende støberier i Danmark. Vi anvender udelukkende 100% genbrugsjern fra anden produktion på Sjælland. Der indgår ikke råjern i fremstillingsprocessen. Derved opnår vi bæredygtig forvaltning og effektiv udnyttelse af naturressourcer.

Har du spørgsmål omkring vores procedure, produktion og priser, er du altid velkommen til at kontakte os. Vi deltager gerne i sparring omkring dit eller jeres projekt.



Skiltning til Slotsparken. Her ved Frederiksberg Haves Hovedindgang.



Ved Frederiksberg Runddel foran hovedindgangen står de historiske Parklamper i støbejern.



Ved Hovedindgangen til Frederiksberg Have står de tre lange, buede bænke, - og dér har de stået siden begyndelsen af 1900-tallet. Hver bænker måler cirka 20 meter.



Med respekt for historien og med fokus på, at de lange bænke i den grad var bevaringsværdige, har vi i samarbejde med Slots- og Kulturstyrelsen renoveret de tre bænke. Det meste af det eksisterende træ blev genbrugt, og alle støbejernsgavle renoveret og genanvendt.





Svanehalsene xxxxx xxxxx xxxxx

Dronning Louises bro, Københavns midtpunkt og en af de fineste broer i vores hovedstad. Ved renoveringen af Dronning Louises Bro har vi renoveret svanehalsene, som er en del af gelænderet langs de 4 stier samt alle Københavnerbænkene som står lang broen på begge sider.





Bænken på Kongens Nytorv er et stykke dansk kulturhistorie. Vi har renoveret eksisterende bænke og nystøbt supplerende bænke i forbindelse med projektet.

Kongen Nytorv er en af københavns mest ikoniske pladser. I 2019 åbnede pladsen igen, efter genskabelsen af haveanlægget "Krinsen".





Porten til Sorø Klosterkirkes kirkegård er støbt i støbejern for mere end 15 år siden. Den er helstøbt uden samlinger – med mange detaljer, blandt andet gaffen til støttehjulet.



I sommeren 2022 leverede vi tagvinduer til Klosterporten, Sorø - Danmarks ældst beboede lejlighed som er opført i slutningen af 1100-tallet. Tagvinduerne er støbt i støbejern med isolering og termo rude.



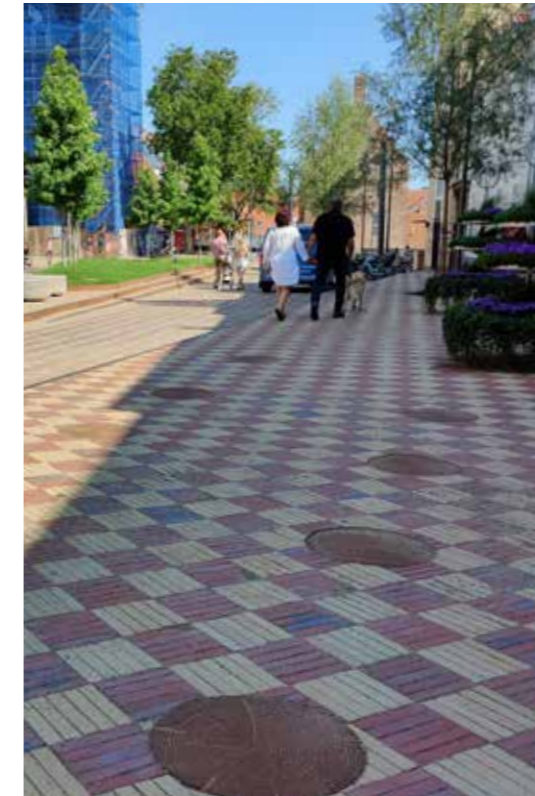
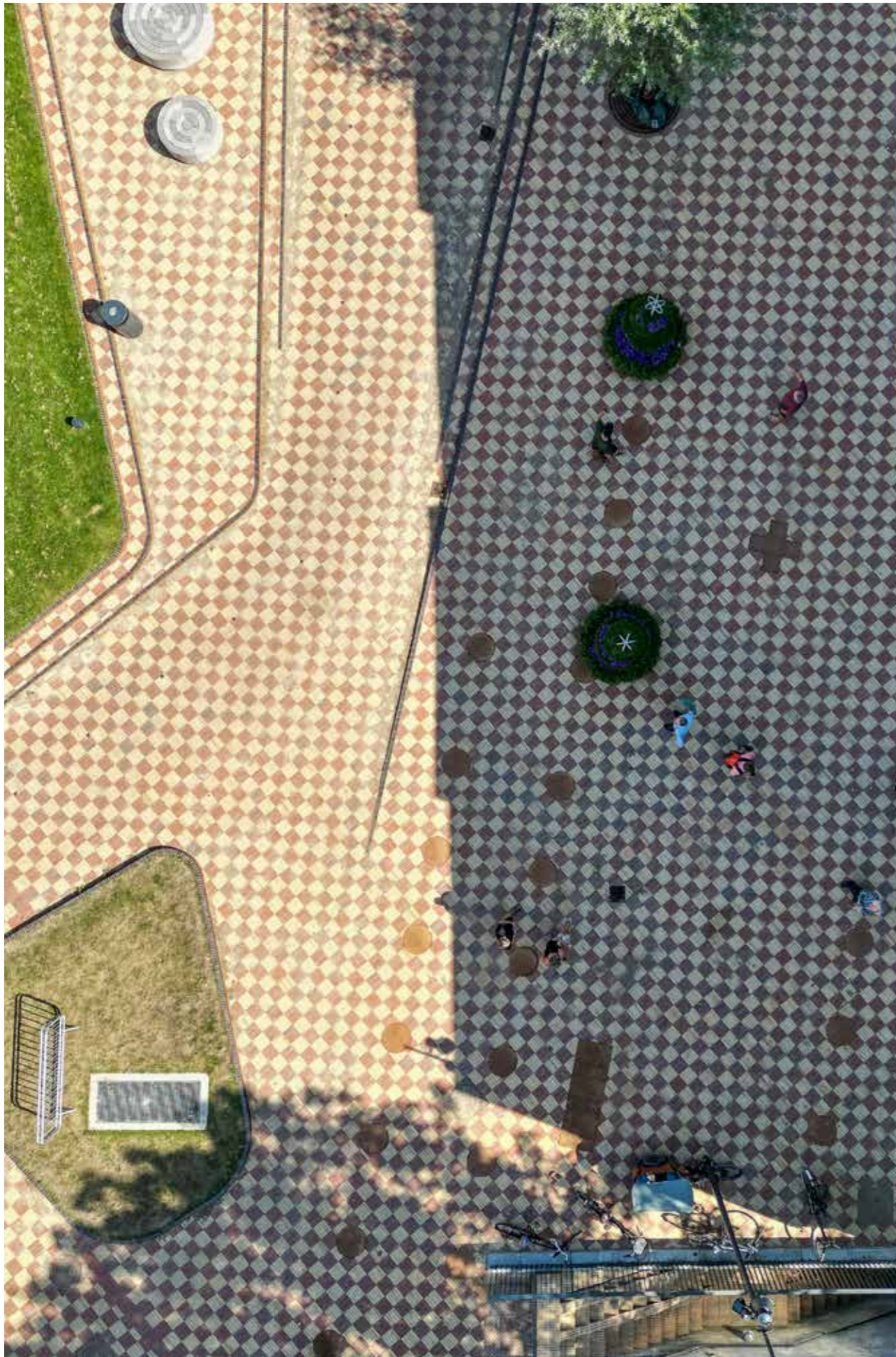


Egebæksvang Kirke er tegnet af arkitekt Ludvig Knudsen og blev indviet i 1897, men er blevet restaureret flere gange siden. Kirken er landskabsfredet.

I forbindelse med renoveringen af Egebæksvang Kirke blev gelænderet tegnet og produceret i støbejern.







Odense gamle centrum har været igennem en eventyrlig forvandling de seneste år. På pladsen ved Albani Torv ses markeringer af stolpehullerne til den kirke, hvor Kong Knud den Hellige blev myrdet af danske stormænd i 1086, samt den biskopgrav, som blev fundet på stedet. Alle støbningerne er støbt i støbejern og fortælle historien videre de næste mange år.



1.



2.



3.

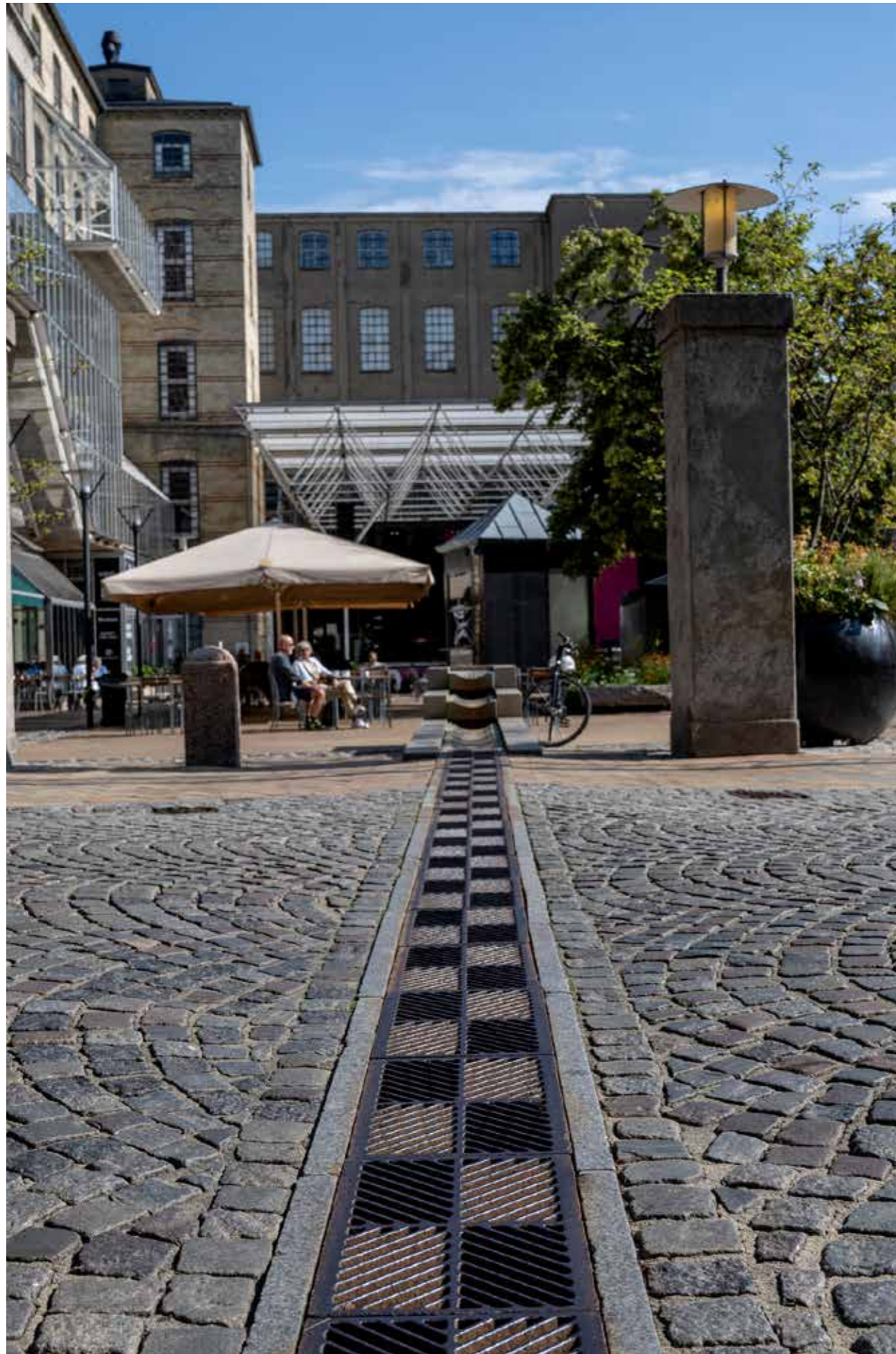


4.

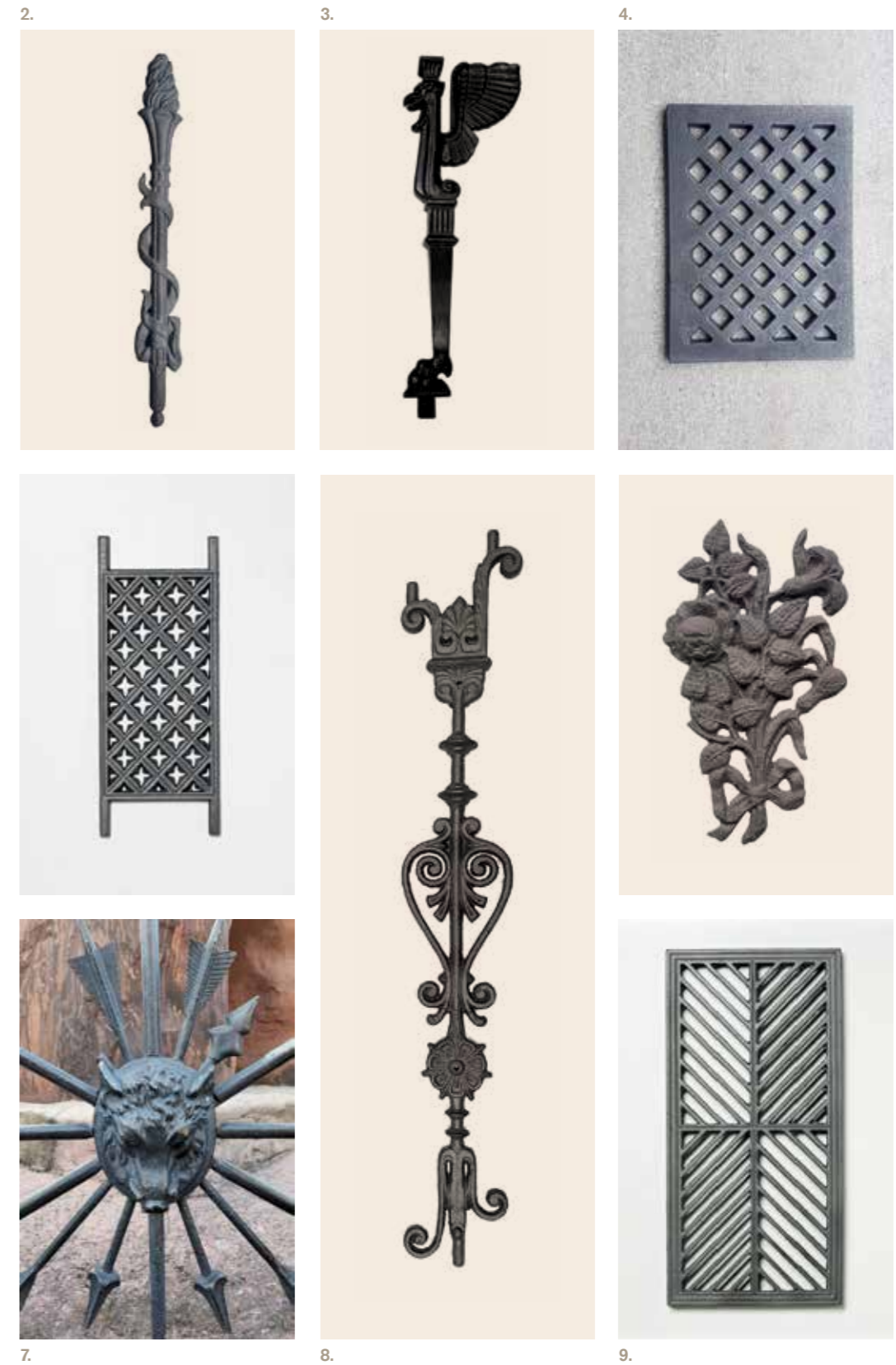


5.

1. Gelænder, Sydbank, København (Modsatte side) / 2. 'Griff A' gelænder til trappenedgang
3. og 4. Renovering af rækværk og gelænder til Retten i Odense / 5. Rækværk, København



1. Ved de atmosfæriske fabriksbygninger i Odense midtby finder man vores støbejernsriste. Området betegnes som byens helt centrale kulturcenter, bl.a. fordi området huser nogle af byens mest markante kulturinstitutioner.



2. Flammesværd til opgang, Nørrebro / 3. 'Griff' gelænder til indgangsparti / 4. Udluftningsrist
5. Udluftningsrist / 6. Ornament / 7. Ornament til port / 8. Trappebaluster / 9. Støbejernsrist til luftventilation.



1.

2.



3.



4.

5.

1. og 3. Vask
2. Kurv til halmfoder og drikkebrug
4. Drikkebrug

GH FORM

INVENTAR TIL BYENS RUM

Vi har en vision om et trygt og grønt byrum med fokus på kvalitet, design og bæredygtighed. Vi er et dansk familie-ejet firma, der startede i Holbæk på Sjælland hvor det første jernstøberi blev drevet. I dag har vi egen fabrik i Borup på Sjælland hvor produkter til byens rum bliver fremstillet.

Bæredygtighed er et fælles ansvar, og GH Form arbejder imod et grønnere byrum. Vores produkter i støbejern er produceret på eget jernstøberi på Sjælland. Vi anvender udelukkende 100% genbrugsjern ved fremstillingen af vores produkter og vi har udarbejdet EPD'er på vores støbejern. Udover dette, anvender vi 40% grøn energi til fremstilling af produkter.

GH Forms produktprogram for inventar til byens rum er udviklet i tæt samarbejde med arkitekter. Produktprogrammet består af et bredt sortiment i solide materialer som støbejern, stål og træ. Støbejernsprodukter er robuste og har en lang levetid og er et materiale, der har været en del af byens rum i århundreder.

Har du brug for råd og vejledning?

Kontakt os på tlf. +45 59 44 09 90
eller mail@ghform.dk

GH • F O R M

AQUAFORM

BORTLEDNING AF REGNVAND



BÆNKE I BYENS RUM

BÆNKE, RUNDBÆNKE, PICNICSÆT



FLORAFORM

TRÆHULSRISTE OG BLOMSTERKUMMER



PICTOFORM

LEDELINJER TIL BLINDE OG SVAGTSEENDE



LYS I BYENS RUM

BELYSNING



FACADE- OG TAGVINDUER

VINDUER I STØBEJERN



INVENTAR TIL BYENS RUM
LÆR VORES PRODUKTER AT KENDE

UDVALGTE REFERENCER

TAG- OG FACADEVINDUER I STØBEJERN

Amalienborg Slot
Bernstoff Slot
Christiansholm Slot
Classensgade
Vallø Slot
Frederiksberg Slot
Lindenberg Slot
Sorgenfri Slot
Ålholm Slot
Dehns Palæ
Lindenberg Gods
Rødkilde Gods
Dybbøl Mølle
Nationalmuseet i Brede
Aarhus Universitetshospital
Nyboder, København
Kastellet, København
Esbjerg Arresthus
Toldboden, København
Forsvarets bygninger, Christiansø Pumpehuset, København
Prinsens Gård, Frb. Have
Badstuestræde, København
Fiolstræde i København
Viborg Katedralskole
Stensgård
Arbejdermuseet, København
Tersløsegård
Borreby Herreborg
Rektorboligen i Roskilde
Vor Frue Kirke, Aarhus,
Odense Domkirke

GH FORM APS
BÆKGÅRDSVEJ 64
DK 4140 BORUP
T +45 59 44 09 90
MAIL@GHFORM.DK

GHFORM.DK

GH • FORM